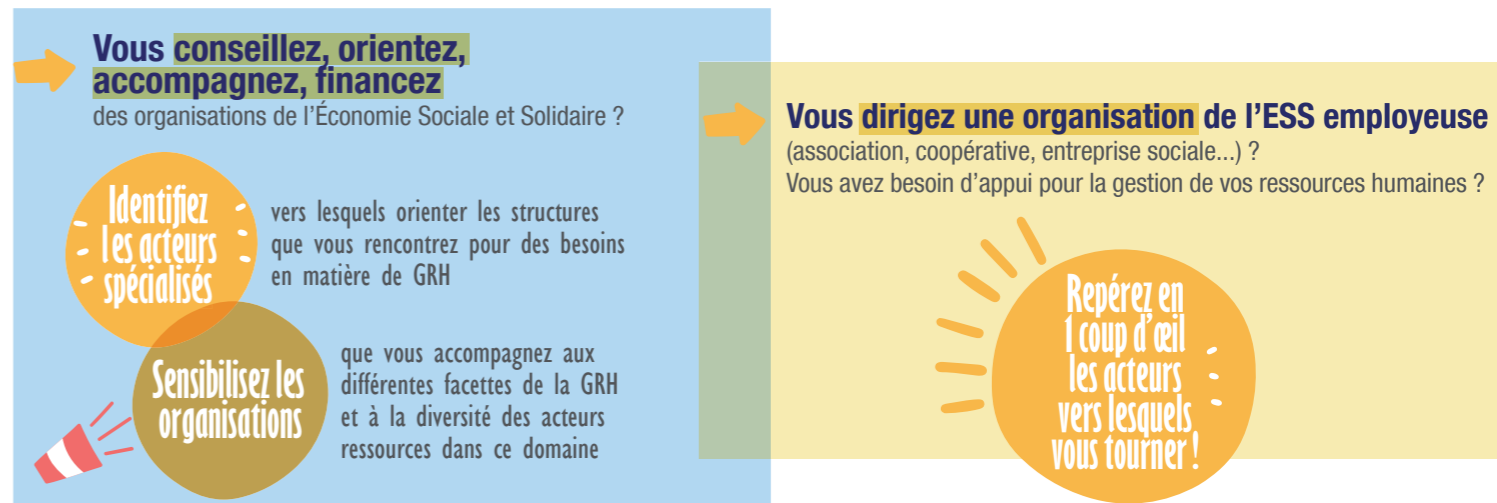


Lexique

Le panorama présente uniquement les acteurs ressources à but non lucratif (publics ou de l'ESS), dont l'offre de service est souvent plus adaptée et accessible pour les structures de l'ESS.

AGEFIPH Association de Gestion du Fonds pour l'Insertion professionnelle des Personnes Handicapées	Accompagne les démarches liées à l'emploi des personnes en situation de handicap : aides financières au recrutement, à la formation et au maintien dans l'emploi. www.agefiph.fr/bretagne
APEC	Accompagne le recrutement des cadres : appui à la rédaction d'offres, sourcing de candidat.e.s, diffusion des offres, outils de simulation... www.apec.fr
ARACT / réseau ANACT Association Régionale pour l'Amélioration des Conditions de Travail	Conseille les entreprises dans leurs projets d'amélioration des conditions de travail et de qualité de vie au travail. https://bretagne.aract.fr/
Association ou coopérative spécialisée	Propose des services d'appui spécialisés sur la GRH ou généralistes.
Cap Emploi	Dispositif d'accompagnement départemental pour le recrutement, le maintien dans l'emploi et la transition professionnelle des personnes en situation de handicap (diagnostics, cvthèque...).
CARSAT Caisse d'Assurance Retraite et de la Santé au Travail	Conseille et appuie les entreprises dans leurs actions de prévention des risques professionnels (formation, bonnes pratiques, actions collectives, aides financières...). www.carsat-bretagne.fr
CIDFF Centre d'Information sur les Droits des Femmes et des Familles	Promeut l'égalité femmes-hommes et l'autonomie des femmes. Il informe, oriente et accompagne le public, en priorité les femmes, dans l'accès au droit, la lutte contre les violences, l'accès à l'emploi... www.infofemmes.com
Collectivités locales	Certaines collectivités, notamment les mairies, disposent de lieux d'accueil, d'information et de conseil dédiés aux associations de leur territoire.
Conseil des prud'hommes	Ils sont chargés de la conciliation des parties et, à défaut, du jugement des affaires dans les litiges individuels liés à un contrat de travail de droit privé.
DREETS Direction Régionale de l'Économie, de l'Emploi, du Travail et des Solidarités	Assure notamment le contrôle de l'application du droit du travail (inspection du travail), l'animation des acteurs du service public de l'emploi, le conseil des entreprises. L'inspection du travail conseille et informe employeur.euse.s et salarié.e.s sur leurs droits et obligations, et facilite la conciliation amiable lors des conflits. bretagne.dreets.gouv.fr
DLA Dispositif Local d'Accompagnement	Propose aux structures employeuses de l'ESS un parcours d'accompagnement sur-mesure, incluant le recours à un.e expert.e, afin de consolider et développer leurs emplois. www.info-dla.fr
Groupe de Protection Sociale	Met en œuvre des régimes obligatoires de retraite complémentaire et des couvertures de protection sociale complémentaire. Certains proposent des services autour de la prévention des risques professionnels.
Groupe d'employeurs	Permet de mutualiser des emplois en mettant à disposition le personnel qu'il emploie, et accompagne ses adhérents dans la GRH.
Maison de l'emploi	Regroupe diverses structures proposant des services aux personnes en recherche d'emploi, aux salariés et aux entreprises du territoire.
Mission Locale	Accompagne l'insertion des jeunes de 16 à 25 ans : aide au recrutement (contrats aidés, alternance), gestion des annonces, parrainage.
OPCO Opérateur de Compétences	Accompagne notamment les TPE-PME pour améliorer l'information et l'accès des salarié.e.s à la formation professionnelle, définir les besoins des entreprises en matière de formation professionnelle.
Partenaires sociaux	Les syndicats employeurs fédèrent et représentent les employeurs par branche professionnelle ou secteur d'activité. Services aux adhérents : conseil et accompagnement, application du droit du travail, échanges entre pairs, ressources, gestion administrative du personnel (pour certains). Les syndicats salariés sont des partenaires du dialogue social et assurent la défense des intérêts des salarié.e.s.
Pôle Emploi	Propose un accompagnement global et des ressources pour le recrutement et gère la diffusion des offres d'emploi sur sa plateforme. www.pole-emploi.fr
Pôle de développement de l'ESS	Propose un accueil individualisé aux porteurs de projets et structures de l'ESS du territoire, afin de les informer, les orienter et/ou leur proposer un parcours d'accompagnement adapté.
Région	par son soutien aux têtes de réseaux et le financement de grands appels à projet consolide le secteur de l'ESS, développe la vie associative et l'innovation sociale. Par ailleurs, elle finance l'offre de formation professionnelle pour les personnes à la recherche d'un emploi ou en reconversion professionnelle
Réseaux et fédérations de l'ESS	Fédèrent et accompagnent les structures de l'ESS, par secteur d'activité ou statut juridique, via du plaidoyer, la mise en réseau, l'accompagnement...
Service de santé au travail	Conduit des actions de santé au travail, conseille employeurs et salarié.e.s sur la prévention des risques professionnels et l'amélioration des conditions de travail, assure la surveillance médicale des travailleurs.ses.
Tiers de confiance	Les acteurs labellisés « tiers de confiance » par l'URSSAF réalisent pour l'association employeuse les formalités liées à l'embauche, les bulletins de salaire et les déclarations sociales et fiscales.
URSSAF	Propose des offres de services afin de simplifier les formalités sociales liées à l'embauche et à la gestion du personnel (Chèque emploi Associatif, TESE - Titre Emploi Service Entreprise...) www.urssaf.fr

Panorama des Acteurs de l'accompagnement à la Gestion des Ressources Humaines pour l'ESS



Mode d'emploi du Panorama

Identifiez l'accompagnement adapté à chaque enjeu RH des organisations de l'ESS.



La démarche régionale Qualité de l'emploi dans l'ESS

Ce panorama a été créé dans le cadre de la démarche régionale Qualité de l'emploi dans l'ESS, qui vise à inscrire les organisations de l'ESS dans une logique d'amélioration des pratiques sur les questions d'emploi et de conditions de travail. Animée par la Cress Bretagne, cette démarche réunit acteurs ESS, partenaires sociaux, acteurs institutionnels et acteurs de l'emploi-formation pour mener expérimentations locales et projets collectifs.

En savoir

- ✉ apotere-maisonneuve@cress-bretagne.org / cress@cress-bretagne.org
- 🌐 www.ess-bretagne.org/demarche-regionale-qualite-de-lemploi-dans-less

Si vous souhaitez décliner ce panorama sur votre territoire, contactez-nous !

La Cress Bretagne

La Chambre régionale de l'Économie sociale et solidaire de Bretagne regroupe 110 réseaux et organisations locales de l'ESS. Elle est l'outil mutualisé entre ces acteurs pour développer l'ESS en région.

Partenaires

Ce projet s'appuie sur un travail similaire réalisé par la Cress Pays-de-la-Loire, avec le soutien financier de la DREETS Pays-de-la-Loire et de la Région Pays-de-la-Loire, et l'appui technique de plusieurs acteurs de l'ESS et de l'emploi-formation. www.essor-paysdelaloire.org

Ressources

Portail d'information des petites organisations employeuses en Bretagne : www.mon-entreprise.bzh

Portail « TPE/PME » du Ministère du Travail : travail-emploi.gouv.fr/emploi-tpe-pme/

Ressources humaines pour les TPE www.rhtpe.fr

Guides pratiques pour les associations : www.associations.gouv.fr
guidepratiqueasso.org
www.associatheque.fr/fr/association-employeur/

Santé et sécurité au travail, conditions de travail : www.inrs.fr
www.chorum-cides.fr
www.anact.fr/centre-de-ressources
presanse-bretagne.org

Emploi mutualisé en ESS en Bretagne : www.emplois-mutualises-ess-bretagne.fr

Panorama édité par :



En partenariat avec :



Direction régionale de l'Économie, de l'Emploi, du Travail et des Solidarités (DREETS)



Acteurs Ressources PAYS DE BROCELIANDE

- 1 APEC**
Recrutement de cadres, développement RH des entreprises
Rennes : 08 09 36 12 12
www.apec.fr
- 2 Agence départementale du pays de Brocéliande**
Subventions possibles pour les associations du pays
Montfort-sur-Meu : 02 99 02 48 00
www.ille-et-vilaine.fr/agences
- 3 Brocéliande Communauté**
Aides à l'emploi, formation des bénévoles pour les associations locales
anne-sophie.get-coquaire@cc-broceliande.bzh
Plélan-Le-Grand : 02 99 06 84 45
Cc-broceliande.bzh
- 4 Cap Emploi 35**
Accompagnement dans et vers l'emploi des personnes en situation de handicap et leurs employeurs.
contact@capemploi35.com
02 23 44 82 30
www.capemploi-35.com
- 5 CDOS35**
Associations sportives et culturelles
illeetvilaine@franceolympique.com
Rennes : 02 99 84 41 34
www.le-sport35.com
- 6 CIDFF**
Permanence juridique droit du travail
cidff.35@orange.fr
Rennes : 02 99 30 80 89
illeetvilaine.cidff.info
- 7 Communauté de communes St Méen-Montauban**
Subventions possibles pour les associations
Accueil@stmeen-montauban.fr
Montauban de Bretagne : 02 99 06 54 92
www.stmeen-montauban.fr
- 8 Espace territorial Région - Unité emploi-Formation-Orientation**
Information sur les offres de formation professionnelle, les aides financières de la Région, opportunités d'emploi
efo.rennes@bretagne.bzh
Rennes : 02 23 20 42 50
www.laligue35.org
- 9 France Active Bretagne (DLA)**
j.guena@franceactive-bretagne.bzh
Rennes : 06.02.59.12.79
www.bretagne.bzh
- 10 Gedes 35**
Groupement employeurs pour les associations
info@gedes35.fr
Rennes : 02 23 20 48 35
gedes35.fr
- 11 Gesticulteurs**
Groupement employeurs dans la Culture - Conseil RH auprès des adhérents
bienvenue@gesticulteurs.org
Redon : 02.30.96.12.23
gesticulteurs.org
Territoire d'intervention : Ille et Vilaine
- 12 Ligue de l'enseignement 35**
severine.davalle@ligue35.org
Rennes : 02 99 67 10 76
www.laligue35.org
- 13 Montfort communauté du pays de Brocéliande**
Subventions possibles pour les associations du pays
Montfort-sur-Meu : 02 99 09 88 10
www.montfortcommunaute.bzh
- 14 Point Accueil Emploi**
Appui au recrutement (rédaction et diffusion d'offres, aides financières...)
Bréal-sous-Montfort
02 99 60 34 08
pointaccueillemloi@cc-broceliande.bzh
Irodouër
02 99 39 85 11
pae.irodouer@stmeen-montauban.fr
Montauban de Bretagne
02 99 06 53 22
pae.montauban@stmeen-montauban.fr
Montfort-Sur-Meu
02 99 09 25 69
pae@montfortcommunaute.bzh
Plélan-Le-Grand
02 99 06 84 34
pointaccueillemloi@cc-broceliande.bzh
St-Méen-Le-Grand
02 99 09 47 48
pae.stmeen@stmeen-montauban.fr
- 15 Pôle Emploi Région Ouest**
Rennes : 09 72 72 39 49
pole-emploi.fr
- 16 Pôle ESS Pays de Brocéliande**
Permanences associatives à Montfort-Sur-Meu et Saint Péran, appui-conseil, formation pour les associations
coordination@ess-broceliande.bzh
Montauban de Bretagne : 06 59 29 37 43
Ess-broceliande.bzh
- 17 Profession Sport & Loisirs Bretagne**
Associations sportives et socio-culturelles
bretagne@profession-sport-loisirs.fr
Cesson Sévigné : 02 99 84 38 96
bretagne.profession-sport-loisirs.fr
- 18 Services de santé au travail - AST35**
Pleumeuleuc : 02 99 06 19 44
www.ast35.fr
- 19 URSCOP Ouest**
Fédère, appuie et conseille les entreprises en Scop, Scic
urouest@scop.coop
Rennes : 02 99 35 19 00
www.les-scop-ouest.coop
- 20 Ville de Montfort-Sur-Meu**
Une permanence par mois pour les associations montfortaises le lundi de 18h à 19h sans rdv
vieassociative@montfort-sur-meu.fr
02 99 09 00 17
www.montfort-sur-meu.bzh
- 21 We Ker**
Appui au recrutement (offres, contrat de travail, aides financières...)
martin@we-ker.org
Montfort-Sur-Meu : 06 46 06 35 10
we-ker.org
Territoire d'intervention : Pays de Brocéliande

Identifiez les acteurs et les ressources sur la GRH pour les organisations de l'ESS

LÉGENDE : 4 formes d'accompagnement

- Information**
Mise à disposition de ressources, guides et information de premier niveau, orientation vers les acteurs de l'accompagnement adéquats
- Formation**
Offre de services pour le renforcement des compétences des structures (sessions de formation individuelles ou collectives, événements en ligne...)
- Accompagnement**
Conseil et suivi prolongé des structures, de façon individualisée ou collective
- Financement**
Offre de financement pour soutenir la mise en place d'action, le recours à des prestataires d'accompagnement...

RETROUVEZ UN LEXIQUE DÉTAILLÉ DES ACTEURS AU VERSO

