

# UNE ÉCONOMIE ENGAGÉE POUR LES TERRITOIRES

NOVEMBRE 2022

15<sup>e</sup>  
édition



Le  
mois  
de l'Économie  
Sociale  
et Solidaire

[www.lemois-ess.org](http://www.lemois-ess.org)

## PAYS DE BROCÉLIANDE

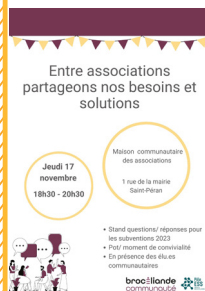


PROJECTIONS / MUEL

"TAPIS VERT,  
L'HOMME QUI ARRÊTA LE DÉSERT"  
+ "LE DERNIER DES LAITIERS"

FESTIVAL  
ALIMENTERRE  
Notre avenir se joue dans nos assiettes

6 NOVEMBRE



RENCONTRES /  
SAINT-PÉRAN

ENTRE  
ASSOCIATIONS,  
PARTAGEONS  
NOS BESOINS  
ET SOLUTIONS

Organisée par  
Brocéliande Communauté et  
Pôle ESS pays de Brocéliande

17 NOVEMBRE



Tous les événements sur  
[www.lemois-ess.org](http://www.lemois-ess.org)

[in](#) [t](#) [f](#) [#MoisESSBretagne2022](#) [@mois\\_ess](#)

# PAYS DE BROCÉLIANDE

## EXTRAIT DU PROGRAMME

**03/11/2022 PAIMPONT**

**DÉJEUNER ESS / RENCONTRES**

par : Pôle ESS Pays de Brocéliande

Horaires : de 12h30 à 14h

La Denaiserie

Contact : coordination@ess-broceliande.bzh

**06/11/2022 MUEL**

**"TAPIS VERT, L'HOMME QUI ARRÊTA LE DÉSERT"  
+ "LE DERNIER DES LAITIERS" / PROJECTIONS**

par : l'Antre de l'éléphant

Horaires : de 17h à 19h30

3 place de l'Eglise

Contact : lanredelephant@gmail.com

**FESTIVAL  
ALIMENTAIRE**  
DU PAYS DE BROCÉLIANDE

**8 et 15/11/2022 SAINT-PÉРАН**

**BUDGET PRÉVISIONNEL ET DEMANDES DE SUBVENTION  
/ FORMATION**

par : Pôle ESS Pays de Brocéliande

Horaires : de 18h30 à 22h

Maison Communautaire Des Associations, 1 rue de la mairie

Contact : coordination@ess-broceliande.bzh

**8 et 29/11/2022 SAINT-PÉРАН**

**PERMANENCES ASSOCIATIVES À SAINT-PÉРАН  
/ RENCONTRES**

par : Pôle ESS Pays de Brocéliande

Horaires : de 18h à 19h

Maison Communautaire Des Associations, 1 rue de la mairie

Contact : coordination@ess-broceliande.bzh

**14/11/2022 MONTFORT-SUR-MEU**

**PERMANENCE ASSOCIATIVE / RENCONTRES**

par : Pôle ESS Pays de Brocéliande

Horaires : de 18h à 19h

Centre de ressources de la mairie, Boulevard Villebois Mareuil

Contact : coordination@ess-broceliande.bzh

**14/11/2022 MONTFORT-SUR-MEU**

**CINÉ-DÉBAT "LA PART DES AUTRES"**

/ PROJECTION

par : Cehapi et Cinéma La Cane

Horaires : de 20h30 à 22h30

Cinéma La Cane, 13 Boulevard Carnot

Contact : coordination@ess-broceliande.bzh

**FESTIVAL  
SOLIDARITÉS**  
DU PAYS DE BROCÉLIANDE

**17/11/2022 SAINT-PÉРАН**

**ENTRE ASSOCIATIONS, PARTAGEONS NOS BESOINS  
ET SOLUTIONS / RENCONTRES**

par : Brocéliande Communauté et Pôle ESS Pays de Brocéliande

Horaires : de 18h30 à 20h30

Maison communautaire des associations, 1 rue de la mairie

Contact : coordination@ess-broceliande.bzh

**18/11/2022**

**MONTAUBAN-DE-BRETAGNE**

**CINÉ-DÉBAT – "LA BEAUCE, LE GLYPHOSATE ET MOI"  
/ PROJECTION**

par : Les Colocaterre et Ciné Montal

Horaires : de 20h à 22h

Ciné Montal, 28 rue du Perry

Contact : coordination@ess-broceliande.bzh

**FESTIVAL  
SOLIDARITÉS**  
DU PAYS DE BROCÉLIANDE

**22/11/2022 MONTFORT-SUR-MEU**

**MOBILISATION ET INTÉGRATION DES PERSONNES EN  
SITUATION DE HANDICAP DANS LA VIE ASSOCIATIVE**

/ FORMATION

par : Pôle ESS Pays de Brocéliande

Horaires : de 18h30 à 22h

Lieu à définir

Contact : coordination@ess-broceliande.bzh

**25/11/2022 MONTAUBAN-DE-BRETAGNE**

**MOBILISER DES BÉNÉVOLES ADMINISTRATEUR.TRICES  
/ WEBINAIRE**

par : Pôle ESS Pays de Brocéliande

Horaires : de 12h15 à 13h45

48 rue de Saint Malo

Contact : coordination@ess-broceliande.bzh

**29/11/2022 SAINT-MÉEN-LE-GRAND**

**CINÉ-DÉBAT "LE DERNIER DES LAITIERS" / PROJECTION**

par : Le Celtic et le pôle ESS Pays de Brocéliande

Horaires : de 20h30 à 22h30

Cinéma Le Celtic, Rue Théodore Botrel

Contact : coordination@ess-broceliande.bzh

**FESTIVAL  
SOLIDARITÉS**  
DU PAYS DE BROCÉLIANDE

**30/11/2022 BRÉAL-SOUS-MONTFORT**

**CINÉ-DÉBAT "LE DERNIER DES LAITIERS" / PROJECTION**

par : Cinéma La Bobine, Vert Demain

et Pôle ESS Pays de Brocéliande

Horaires : de 20h30 à 22h30

Cinéma La Bobine, 30 Rue de la Petite Motte

Contact : coordination@ess-broceliande.bzh

**FESTIVAL  
SOLIDARITÉS**  
DU PAYS DE BROCÉLIANDE

**PROGRAMME COMPLET SUR**  
**www.lemois-ess.org**



Un projet pour votre lieu de vie ?  
L'envie d'entreprendre ? Besoin d'un réseau ?  
Citoyens, associations, entreprises, collectivités,...



# TERRITOIRE ZÉRO CHÔMEUR DE LONGUE DURÉE

Le projet Territoires zéro chômeur de longue durée - TZCLD est expérimenté depuis janvier 2017. Objectif : montrer que personne n'est inemployable et que grâce à la mobilisation collective, l'économie peut être au service de l'humain et de la planète, à condition que les plus éloigné-e-s de l'emploi soient au cœur de la démarche.



Le projet TZCLD est une expérimentation qui repose sur la création d'emplois grâce à des **Entreprises à But d'Emploi (EBE)**. Elles embauchent - sur la base du volontariat - des demandeur-se-s d'emploi de longue durée en CDI, au SMIC et à temps choisi, afin de réaliser des travaux utiles localement mais non réalisés car jugés peu rentables pour le marché classique.

Ces entreprises sont financées, principalement, par la réaffectation des coûts et des manques à gagner liés à la privation durable d'emploi, estimés à au moins 43 milliards d'euros annuels, soit au moins 18 000 euros par an/personne durablement privée d'emploi.

Elise, en stage au pôle ESS pays de Brocéliande, a mené pendant plusieurs mois un diagnostic pour identifier si ce projet pouvait avoir un sens sur notre territoire, et si oui, dans quelle commune. Elle a ainsi identifié la commune de **Saint-Méen-Le-Grand** avec qui elle a travaillé pendant plusieurs mois pour les sensibiliser à cette démarche, à travers des présentations, des visites et échanges avec d'autres EBE. La commune a décidé de se lancer dans cette expérimentation, Elise rejoint l'équipe salariée de la mairie pour monter le projet et préparer la candidature de la commune.

Plus d'infos sur <http://tzclid.fr>

## ... le pôle ESS est au service de vos projets !

Le pôle s'engage à promouvoir et accompagner, dans un esprit de solidarité, le développement des structures de l'ESS du pays de Brocéliande. Nos actions sont destinées à un public varié :

- associations : conseil, mise en réseau, relais d'informations, formation des bénévoles, visibilité, aide à la structuration, appui à la fonction employeur...
- porteur-se-s de projet : accueil, orientation, suivi tout au long du parcours de création d'activité, ateliers collectif
- collectivités : appui à la création d'activités économiques utiles au territoire, montage de projets de coopératives jeunesse
- établissements scolaires: sensibilisation à l'ESS, parcours « Mon ESS à l'école »
- dirigeant.es d'entreprises : sensibiliser à la reprise-transmission en SCOP de leur entreprise par leurs salarié-e-s
- grand public: organisation d'événements, débats, projections...



**Anne BRUZAC**  
02 99 06 32 44  
ou 06 59 29 37 43  
coordination@ess-broceliande.bzh



**Alexandra LE CALVEZ**  
culture@ess-broceliande.bzh  
La ville Cotterel,  
48 rue de St Malo, BP 86048  
35360 Montauban de Bretagne

